

お知らせ

活動報告書・利用料助成確認書が
「オンライン提出」可能になりました



1月のファミリーサポート活動分より、
「活動報告書」(援助会員提出分)と、「利用料助成確認書」(依頼会員提出分)がオンラインで提出可能になりました。

3枚複写の3枚目がセンター用になりますので、3枚目の写真を撮り、添付してください。

1度に4枚までの書類が送信可能です。

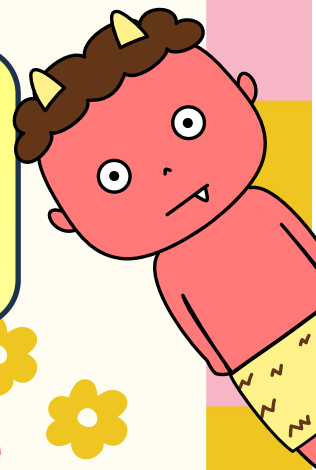
それ以上になる場合は、再度送信してください。

今まで通り、書面での提出(郵送または持参)も受け付けています。

※活動の翌月5日までの提出をお願いいたします。

提出フォーム

URL : <https://logoform.jp/form/p6et/815653>



アンケートのご協力をお願い

奈良市ファミリー・サポート・センターでは、活動の中で、感じた事やアイデアなどの意見をいただき、来年度の活動に活かしていきたいと考えていますので、アンケートへのご協力をお願いします。

以下のQRコードまたはURLから回答していただくか、アンケート用紙に記入したものをセンターまでご提出ください。

回答フォーム

URL: <https://qr.paps.jp/NnR9o>

